

□□□□□□□□□□: एच □□□□□□□□□□

□□□□□□□□: 6.988 हेक्टेयर

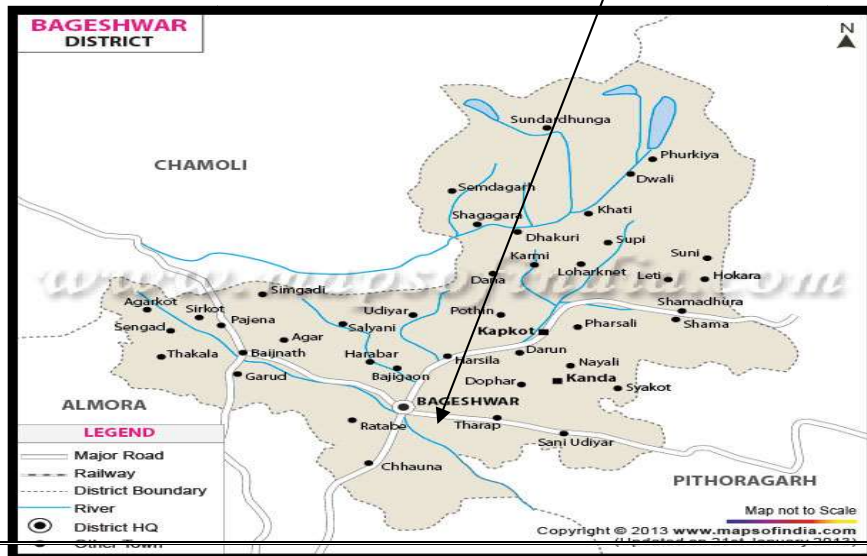
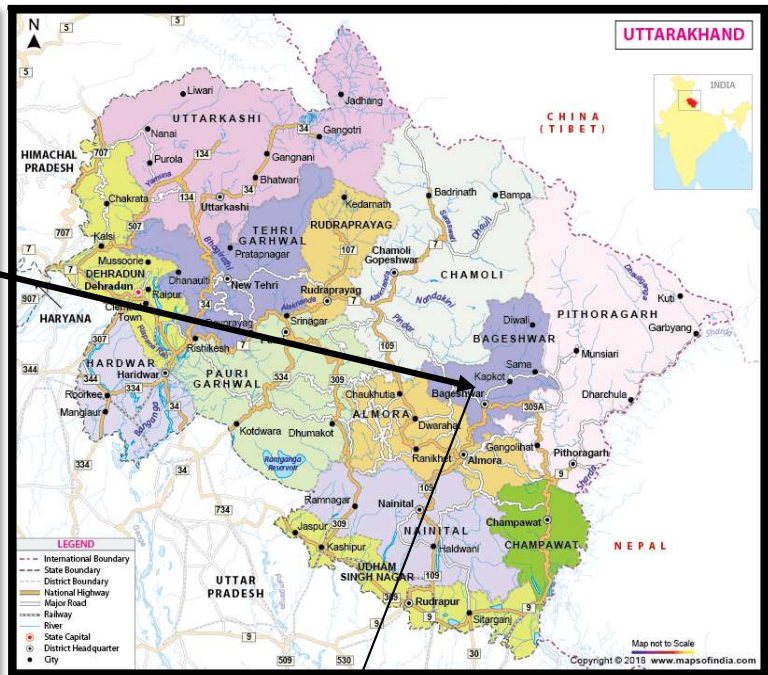
□□□□: □□□□□□□□□□□□: □□□□□□□□,

□□□□: □□□□□□□□□□, □□□□□□: □□□□□□□□□□ I

b.	तहसील	बागेश्वर																																																																								
c.	जिला	बागेश्वर																																																																								
d.	राज्य	उत्तराखंड																																																																								
e.	लीजएरियाकोऑर्डिनेट	<table border="1"><thead><tr><th>Pillar No.</th><th>N</th><th>E</th></tr></thead><tbody><tr><td>1</td><td>29° 49' 18.81"</td><td>79° 51' 48.15"</td></tr><tr><td>2</td><td>29° 49' 18.90"</td><td>79° 51' 49.40"</td></tr><tr><td>3</td><td>29° 49' 21.76"</td><td>79° 51' 50.75"</td></tr><tr><td>4</td><td>29° 49' 22.94"</td><td>79° 51' 48.36"</td></tr><tr><td>5</td><td>29° 49' 26.44"</td><td>79° 51' 48.82"</td></tr><tr><td>6</td><td>29° 49' 24.78"</td><td>79° 51' 46.72"</td></tr><tr><td>7</td><td>29° 49' 23.80"</td><td>79° 51' 46.76"</td></tr><tr><td>8</td><td>29° 49' 22.54"</td><td>79° 51' 45.15"</td></tr><tr><td>9</td><td>29° 49' 24.51"</td><td>79° 51' 40.08"</td></tr><tr><td>10</td><td>29° 49' 26.45"</td><td>79° 51' 39.51"</td></tr><tr><td>11</td><td>29° 49' 27.27"</td><td>79° 51' 42.51"</td></tr><tr><td>12</td><td>29° 49' 26.80"</td><td>79° 51' 43.01"</td></tr><tr><td>13</td><td>29° 49' 29.55"</td><td>79° 51' 44.93"</td></tr><tr><td>14</td><td>29° 49' 31.26"</td><td>79° 51' 39.76"</td></tr><tr><td>15</td><td>29° 49' 29.66"</td><td>79° 51' 36.30"</td></tr><tr><td>16</td><td>29° 49' 27.02"</td><td>79° 51' 34.14"</td></tr><tr><td>17</td><td>29° 49' 26.77"</td><td>79° 51' 34.78"</td></tr><tr><td>18</td><td>29° 49' 24.91"</td><td>79° 51' 34.31"</td></tr><tr><td>19</td><td>29° 49' 24.55"</td><td>79° 51' 38.97"</td></tr><tr><td>20</td><td>29° 49' 21.44"</td><td>79° 51' 44.12"</td></tr><tr><td>21</td><td>29° 49' 20.94"</td><td>79° 51' 42.38"</td></tr><tr><td>22</td><td>29° 49' 16.23"</td><td>79° 51' 46.15"</td></tr><tr><td>23</td><td>29° 49' 16.27"</td><td>79° 51' 46.83"</td></tr></tbody></table>	Pillar No.	N	E	1	29° 49' 18.81"	79° 51' 48.15"	2	29° 49' 18.90"	79° 51' 49.40"	3	29° 49' 21.76"	79° 51' 50.75"	4	29° 49' 22.94"	79° 51' 48.36"	5	29° 49' 26.44"	79° 51' 48.82"	6	29° 49' 24.78"	79° 51' 46.72"	7	29° 49' 23.80"	79° 51' 46.76"	8	29° 49' 22.54"	79° 51' 45.15"	9	29° 49' 24.51"	79° 51' 40.08"	10	29° 49' 26.45"	79° 51' 39.51"	11	29° 49' 27.27"	79° 51' 42.51"	12	29° 49' 26.80"	79° 51' 43.01"	13	29° 49' 29.55"	79° 51' 44.93"	14	29° 49' 31.26"	79° 51' 39.76"	15	29° 49' 29.66"	79° 51' 36.30"	16	29° 49' 27.02"	79° 51' 34.14"	17	29° 49' 26.77"	79° 51' 34.78"	18	29° 49' 24.91"	79° 51' 34.31"	19	29° 49' 24.55"	79° 51' 38.97"	20	29° 49' 21.44"	79° 51' 44.12"	21	29° 49' 20.94"	79° 51' 42.38"	22	29° 49' 16.23"	79° 51' 46.15"	23	29° 49' 16.27"	79° 51' 46.83"
Pillar No.	N	E																																																																								
1	29° 49' 18.81"	79° 51' 48.15"																																																																								
2	29° 49' 18.90"	79° 51' 49.40"																																																																								
3	29° 49' 21.76"	79° 51' 50.75"																																																																								
4	29° 49' 22.94"	79° 51' 48.36"																																																																								
5	29° 49' 26.44"	79° 51' 48.82"																																																																								
6	29° 49' 24.78"	79° 51' 46.72"																																																																								
7	29° 49' 23.80"	79° 51' 46.76"																																																																								
8	29° 49' 22.54"	79° 51' 45.15"																																																																								
9	29° 49' 24.51"	79° 51' 40.08"																																																																								
10	29° 49' 26.45"	79° 51' 39.51"																																																																								
11	29° 49' 27.27"	79° 51' 42.51"																																																																								
12	29° 49' 26.80"	79° 51' 43.01"																																																																								
13	29° 49' 29.55"	79° 51' 44.93"																																																																								
14	29° 49' 31.26"	79° 51' 39.76"																																																																								
15	29° 49' 29.66"	79° 51' 36.30"																																																																								
16	29° 49' 27.02"	79° 51' 34.14"																																																																								
17	29° 49' 26.77"	79° 51' 34.78"																																																																								
18	29° 49' 24.91"	79° 51' 34.31"																																																																								
19	29° 49' 24.55"	79° 51' 38.97"																																																																								
20	29° 49' 21.44"	79° 51' 44.12"																																																																								
21	29° 49' 20.94"	79° 51' 42.38"																																																																								
22	29° 49' 16.23"	79° 51' 46.15"																																																																								
23	29° 49' 16.27"	79° 51' 46.83"																																																																								

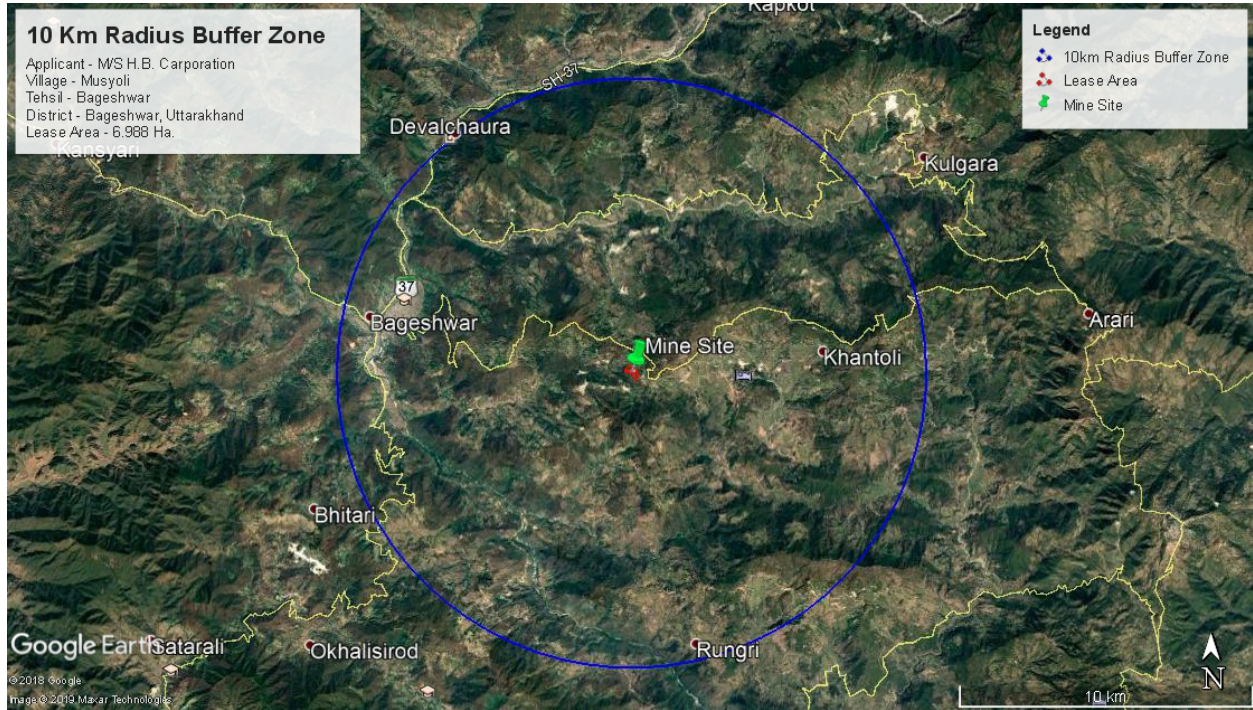
□□□□□□□□□□: एच □□□□□□□□□□
 □□□□□□□□: 6.988 हेक्टेयर
 □□□□: □□□□□□□□□□□□: □□□□□□□□□□,
 □□□□□: □□□□□□□□□□, □□□□□□□: □□□□□□□□□□ I

8.	निकटतमटाउन / सिटी	बागेश्वर, 8.92 किलोमीटर (हवाई दूरी)
9.	निकटतमनदी	सरयूनदी, 8.46किमी N
10.	भूकंपीयक्षेत्र	क्षेत्र V (बहुतगंभीरतीव्रताक्षेत्र) Source: http://asc-india.org/seismi/seis-uttarakhand.htm



□□□□□□□□□□: एच □□□□□□□□□□
□□□□□□□□: 6.988 हेक्टेयर
□□□□: □□□□□□□□□□□□: □□□□□□□□□□,
□□□□: □□□□□□□□□□, □□□□□□□□: □□□□□□□□□□ I

चित्र- 1 - परियोजनाकास्थान



चित्र- 2 (10 KM अध्ययनक्षेत्र)

परियोजनाकेक्षेत्राकारियोंकाकथन

खननयोजनाको□□□□□□केपत्रक्रमांक- 2473मुखियाखानज / खानयोजना-150 / □□0खनि0ई0 / 2018-19, □□□□□□ - 7/02/2019. द्वाराअनुमोदितकियागयाहै।

कोरक्षेत्रयाएमएलक्षेत्रके 10 किमीकेदायरेमेंकोईराष्ट्रीयउद्यान, वन्यजीवअभयारण्यऔरराष्ट्रीयस्मारकनहींहै।

□□□□□□□□□□: एच □□□□□□□□□□

□□□□□□□□: 6.988 हेक्टेयर

□□□□: □□□□□□□□□□□□: □□□□□□□□□□,

□□□□: □□□□□□□□□□, □□□□□□: □□□□□□□□□□ I

खदानकासंचालनअफीमस्टसहअर्धयंत्रिकृतविधिसेकियाजाताहै।अयस्ककीकठोरप्रकृतिकेकारणकोईअन्यवैकल्पिक तकनीकोंकाउपयोगनहींकियाजासकताहै।आसपासकेपर्यावरणपरखननकेप्रभावकोकमकरनेकेलिएप्रस्तावितखदान पर्यावरणकेअनुकूलउपायोंकाउपयोगकररहाहै।

11. कोस्टएस्टिमेट्स

5 वर्षोंकेलिएपर्यावरणप्रबंधनयोजनाकेलिएलागतकाविवरण, कॉर्पोरेटपर्यावरणीयउत्तरदायित्व (सीईआर) केलिएबजट (प्रतिवर्ष) औरसीएसआरकार्यक्रमकेतहतप्रस्तावितविभिन्नगतिविधियोंकेलिएधनकाआवंटनवर्षवारदियागयाहै।तालिकाकेनीचे।

□□□□□□□□□□	□□□□□□□□	फंड का आवंटन (रु। लाख)
1.	स्वास्थ्य शिविर	2.0
2.	आसपास के गाँवों में सरकारी स्कूल के शौचालयों का उन्नयन	2.5
3.	मेधावीअनुसूचित जाति और अनुसूचित जनजातिकी□□□□□□□□□□□□□□ के बीच किताबें और नोटबुक का वितरण	1.0
4.	परियोजना गांव में स्कूल भवन की मरम्मत और पेंटिंग	1.5
	कुलप्रस्तावितसीईआरलागत	7.0

□□□□□□□□□□: एच □□□□□□□□□□

□□□□□□□□: 6.988 हेक्टेयर

□□□□: □□□□□□□□□□□□: □□□□□□□□,

□□□□: □□□□□□□□, □□□□□□: □□□□□□□□□□ I

संपूर्ण		5,70,000	5,30,000

12. शैक्षिकअध्ययन

जोखिममूल्यांकनऔरआपदाप्रबंधनयोजना

खानप्रबंधककेयोग्यताप्रमाणपत्ररखनेवालेएकयोग्यखदानप्रबंधककेप्रबंधननियंत्रणऔरनिर्देशनकेतहतपूराखननकार्यकियाजाएगा।इसकेअलावा, खननकर्मचारियोंकोसमय-समयपरउन्हेंअद्यतनरखनेकेलिएरिफ्रेशरपाठ्यक्रमोंमेंभेजाजाएगा।

आपदाप्रबंधनयोजना

आपदाप्रबंधनकीयोजनामेंआपातकालीनतैयारीएकमहत्वपूर्णपहलूहै।कार्मिकउपयुक्तदंगसेप्रशिक्षितऔरसावधानीपूर्वकनियोजित,

सिम्युलेटेडप्रक्रियाओंकेमाध्यमसेआपातकालीनप्रतिक्रियामेंमानसिकऔरशारीरिकरूपसेतैयारहोंगे।इसीतरह, प्रमुखकर्मियोंऔरआवश्यककर्मियोंकोसंचालनमेंप्रशिक्षितकियाजाएगा।

13. सार्वजनिकपरामर्श

सार्वजनिकसुनवाई

14 सितंबर 2006 कोईआईएअधिसूचनाकेअनुरूप, जनसुनवाईसेसंबंधितधारा 1 (ए) कीवीडियोग्राफी, ईआईए / ईएमपीरिपोर्टकामसौदाउत्तराखंडपर्यावरणसंरक्षणऔरप्रदूषणनियंत्रणबोर्ड (यूईपीसीपीसी) कोजनसुनवाईकेलिएप्रस्तुतकियाजाएगा।

14. परियोजनाकेलाभ

खननगतिविधियोंकेशुरूहोनेकेबादनागरिकसुविधाओंपरप्रभावपर्याप्तहोगा।चिकित्सासुविधाएंखदानमेंप्राथमिक चिकित्सासुविधाकेरूपमेंप्रदानकीजाएंगी।आपातस्थितिमेंआसपासकेस्थानीयलोगोंकोभीचेचिकित्सासुविधाएंउपलब्धहोंगी।

- रोजगारसृजनऔरजीवनस्तरमेंसुधार;
- रायल्टी, करोंऔरकर्तव्योंकेअनुसारराज्यकोराजस्वमेंवृद्धि; तथा
- बेहतरसंचारऔरपरिवहनसुविधाएंआदि।

परियोजनाकेप्राथमिकऔरमाध्यमिकक्षेत्रोंमेंस्थानीयलोगोंकेरोजगारसेक्षेत्रकीसमृद्धिकाउत्पन्नहोगा

□□□□□□□□□□: एच □□□□□□□□□□

□□□□□□□□: 6.988 हेक्टेयर

□□□□: □□□□□□□□□□□□: □□□□□□□□□□,

□□□□: □□□□□□□□□□, □□□□□□: □□□□□□□□□□ I

15. निष्कर्ष

- खननकार्य MoEF & CC कीअनुपालनआवश्यकताओंकोपूराकरेगा;
- सामुदायिकप्रभावफायदेमंदहोंगे, क्योंकिपरियोजनाक्षेत्रकेलिएमहत्वपूर्णआर्थिकलाभउत्पन्नकरेगी;
- अधिकपर्यावरणअनुकूलप्रक्रियाकेसाथसर्वश्रेष्ठउपलब्धप्रौद्योगिकीऔरसर्वोत्तमप्रबंधनप्रथाओंकोअपनाना;
तथा
- खननगतिविधियोंकेदौरानपर्यावरणप्रबंधनयोजना (ईएमपी) केप्रभावीकार्यान्वयनकेसाथ, प्रस्तावितपरियोजनापर्यावरणपरकोईमहत्वपूर्णनकारात्मकप्रभावडालेबिनाआगेबढ़सकतीहै।